



24 XII 12-2
28 10 24

Община Пловдив

пл. Стефан Стамболов 1
№: Към 24 ПС-13-[2]
от 28.10.2024 15:56
Проверка на plovdiv.bg
Код : KTG89B268

ОБЩИНА ПЛОВДИВ

4000, пл. «Стефан Стамболов» № 1, тел: (032) 656 701, факс: (032) 656 703

Иван Грозев
24.09.24

УТВЪРДИЛ:
Г-Н КОСТАДИН ДИМИТРОВ
КМЕТ НА ОБЩИНА ПЛОВДИВ

ЧРЕЗ
Г-Н АТАНАС УЗУНОВ
ПРЕДСЕДАТЕЛ НА
ОБЩИНСКИ СЪВЕТ - ПЛОВДИВ

ДО
Г-ЖА ВЕСЕЛИНА АЛЕКСАНДРОВА
Г-ЖА ВЕСЕЛКА ХРИСТАМЯН
Г-ЖА ДОБРОМИРА КОСТОВА
Г-Н ЙОНО ЧЕПИЛСКИ
Г-Н ВЛАДИМИР СЛАВЕНСКИ
ОБЩИНСКИ СЪВЕТНИЦИ
В ОБЩИНСКИ СЪВЕТ – ПЛОВДИВ

ОТГОВОР НА ПИТАНЕ
ОТ
ТОШО ПАШОВ – ЗАМЕСТНИК – КМЕТ
”СТРОИТЕЛСТВО, ИНВЕСТИЦИИ И ОБЩИНСКА СОБСТВЕНОСТ”

УВАЖАЕМИ ГОСПОЖИ И ГОСПОДА ОБЩИНСКИ СЪВЕТНИЦИ ,

Във връзка с Ваше питане № 24XII – 12/28.02.2024 г. на Общински съвет – Пловдив и вх. №24ПС-13/29.02.2024г. на Община Пловдив и на основание чл.84, ал. 1 от Правилника за организацията и дейността на Пловдивски общински съвет, неговите комисии и взаимодействието му с общинската администрация Ви уведомявам :

По въпрос 1: С кое разрешение на НИНКН се регулира изграждането на преградно съоръжение (ограда) на Небет тепе и къде ще е разположена тя? Моля да се предостави копие от решението.

НИНКН (Национален институт за недвижимо културно наследство) не издава разрешения за изграждане на каквото и да е по обекти. В НИНКН е съгласуван инвестиционния проект за „Археологически комплекс Небет тепе - консервация, реставрация, и експониране, УПИ П-519.1055,519.963,519.1032, зеленина и археология, старинна градска част, гр. Пловдив“, заедно с обект „Реконструкция на елементите на техническата инфраструктура и благоустрояване на подходи към археологически комплекс ”Небет тепе“, гр. Пловдив“. Проектът е разгледан и одобрен от НИНКН, включително част „Паркоустройство и благоустройство“, където е означено преградното съоръжение/ограда /прилагам сканиран чертеж, на който е видно техния печат/. За същите е издадено становище

от зам.-министъра на културата проф.д.а.н.арх. Бойко Кадинов. В становището се казва, че „Заданието ќе поставя изискване към проекта за изграждане на ограда“, но в плановото задание за актуализация и допълване на инвестиционния проект, съгласувано от НИНКН, фигурират следните текстове: на стр. 7, т. 4 План за управление на Небет тепе „Да се предвиди охранителна зона с режим на опазване...“; на стр. 8 в раздел VII. „Съдържание на проектната документация“ – За изпълнението на проекта и съгласно изискванията на ЗУТ да се представи“: в т. 1 „Консервация, реставрация и експониране на Археологически комплекс „Небет тепе“ – Архитектурни детайли на огради, парапети, стълби, пейки и др.“

По въпрос 2: Предвижда ли се изграждането на други заграждения на Небет тепе в рамките на проекта? Ако да, как и къде ще са разположени?

В предоставения Ви съгласуван с НИНКН чертеж по част „Паркоустройство и благоустройство“ са обозначени всички предвидени ограждения

По въпрос 3: Предвижда ли се да има режим на достъп до тепето? Ако да, какъв е предвиденият часови диапазон?

По въпрос 4 В своя пресконференция на 26.02.2024 г. споменавате, че за следващите пет години не се предвижда въвеждането на такса за достъп. Обмисляно ли е въвеждането на такса по принцип и ако да, какви са мотивите за това? Има ли вероятност след петата година да се въведе такса за вход?

Към настоящия момент няма решение за определяне часови диапазон за достъп. Обектът се изпълнява по Проект BG16RFOP001-6.002-0014-C02 „По крепостните стени на Филипопол“, по Приоритетна ос 6: „Регионален туризъм“, процедура на директно предоставяне BG16RFOP001-6.002 „Развитие на туристическите атракции“ в рамките на Оперативна Програма „Региони в растеж“ 2014-2020 и съгласно регламента в срок от 5 години след въвеждането му в експлоатация, Бенефициентът няма право да генерира приходи от обектите на интервенция. След изтичане на този срок, решението за въвеждане на такса за достъп се взема по преценка на Общински свет – Пловдив при спазване на законоустановения ред.

Приложение : съгласно текста

С уважение,

ТОШО ПАЦОВ

Зам.- кмет „Строителство, инвестиции и общинска собственост“

Съгласувал:

Ангелина Топчиева

Секретар на Община Пловдив,

Изготвил:

Анета Попова,

Главен експерт в отдел ДИДО



бул. Б-ти Септември

ЛЕГЕНДА:

1. Базалова къща - презентационен център
2. Обслужваща сграда - помпено помещение
3. Нов ограден зид
4. Пергола с кът за детски занимания
5. Голямо водохранилище - защитно покритие
6. Павилион пропуск и контрол
7. Таен вход - защитно покритие
8. Зърнохранилище - защитно покритие
9. Голямата кула - панорамна площадка
10. Модулни метални конструкции
11. Подпорни стени - габиони
12. Ограда
13. Седалки за наблюдение
14. Зона предстоящи арх. разкопки
15. Новоразкрита кула
16. Порти
17. Улиця

- ЛЕГЕНДА:**
- Съществуващи широколистни дървета
 - Съществуваща хрестова растителност
 - Новопроектирани широколистни дървета
 - Новопроектирани иглолистни дървета
 - Новопроектирани широколистна хрестова растителност
 - Новопроектирани иглолистна хрестова растителност
 - Новопроектирана почвопокритана растителност
 - Новопроектирани увани храти
 - Розы
 - Пейкок

Хрости

17. Buddleia davidii
- 17a. Berberis thunbergii 'Atropurpurea'
18. Chaenomeles japonica
- 18a. Cotoneaster dammeri
- 18b. Cotoneaster horizontalis
19. Clematis vitalba
- 19a. Euonymus radicans
20. Forsythia * intermedia
- 20a. Hydrangea arborescens
21. Hedera helix
- 21a. Hypericum calycinum
22. Hibiscus syriacus
- 22a. Juniperus horizontalis
- 22b. Juniperus media 'Gold Star'
- 22c. Juniperus sabinia
23. Jasminum nudiflorum
- 23a. Kerria japonica
- 23b. Lonicera japonica 'Dams World'
- 23c. Lagerstroemia indica
24. Lonicera fragrantissima
- 24a. Lantana camara 'goldedolom'
25. Mahonia aquifolium
26. Parthenocissus quinquefolia
- 26a. Parthenocissus tricuspidata 'Veitchii'
27. Philadelphus coronarius
- 27a. Physocarpus opulifolius 'Diablo'
28. Polygonum suberectum
29. Pyracantha coccinea
30. Rosa multiflora hybrida
31. Rosa indica hybrida
32. Symphoricarpos orbiculatus
33. Spiraea * vanhouttei
- 33a. Spiraea japonica 'Golden princess'
34. Syringa vulgaris
- 34a. Tecoma radicans
35. Yucca filamentosa
36. Vinca major var
37. Vinca minor

ДЕНДРОЛОГИЧЕН СЪСТАВ:

- Широколистни дървета**
1. Acer negundo
 - 1a. Acer platanoides
 - 1b. Albizia julibrissin
 2. Allanthus glandulosa
 3. Celtis australis
 - 3a. Ficus carica
 - 3b. Fraxinus americana
 - 3c. Juglans regia
 4. Koelreuteria paniculata
 5. Magnolia grandiflora
 6. Morus alba
 7. Prunus 'Pisard'
 8. Quercus robur
 9. Robinia pseudacacia
 10. Sambucus nigra
 11. Sophora japonica
 12. Tilia argentea
 13. Liquidambar styraciflua
 14. Ulmus minor
- Иглолистни дървета**
- 14a. Abies sp.
 - 14b. Cedrus atlantica
 15. Cupressus sempervirens
 16. Thuja orientalis

регулационна линия на мястa

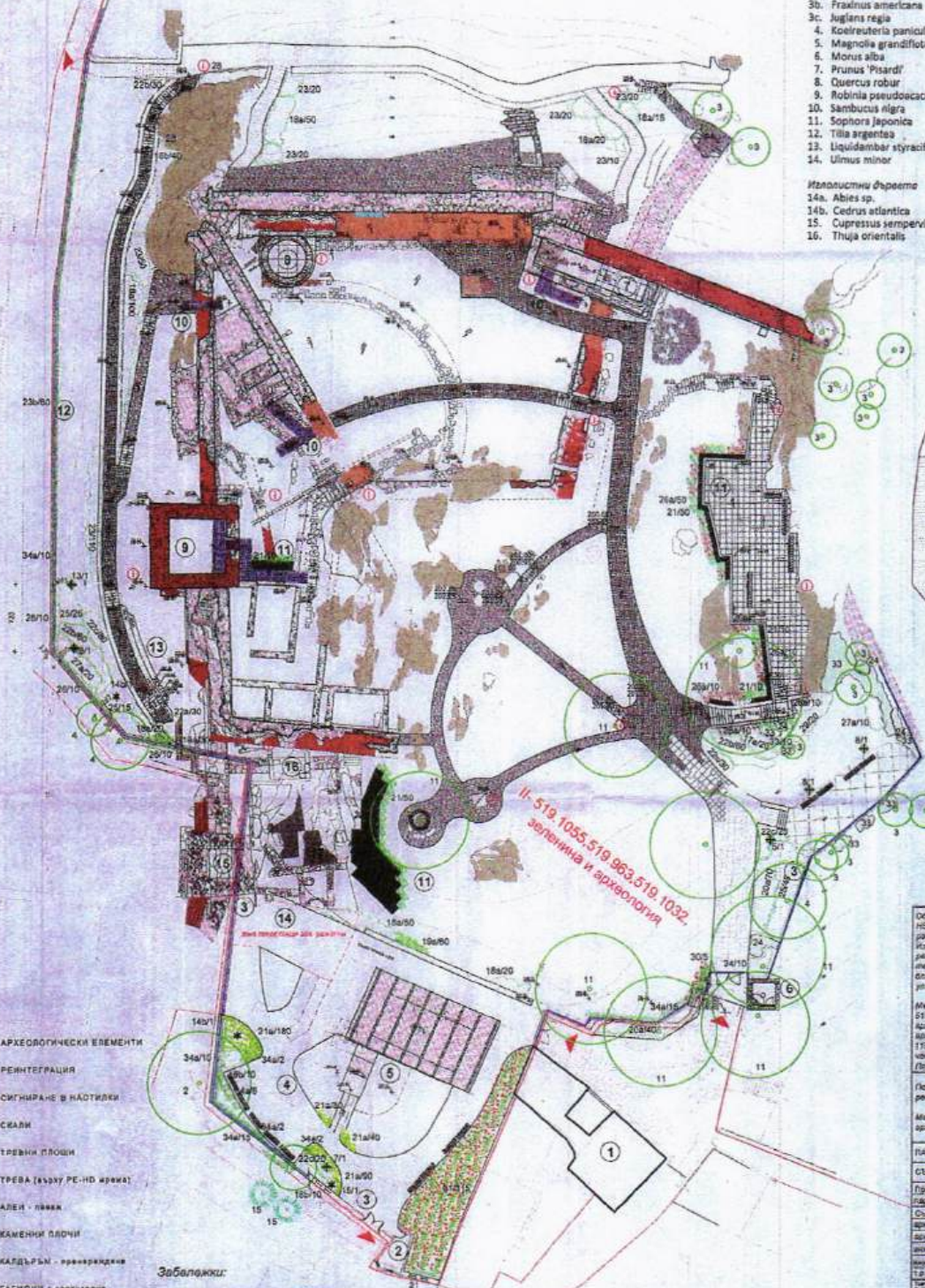


СХЕМА ОБХВАТ НА ПРОЕКТА

II- 519.1055.519.963.519.1032
зеленина и озеленяване

- АРХЕОЛОГИЧЕСКИ ЕЛЕМЕНТИ
- РЕИНТЕГРАЦИЯ
- СИГНИРАНЕ В МЯСТИЛКИ
- СВАЛИ
- ТРАВНИ ПЛОЩИ
- ТРЪВА (където PE-ND не е)
- АЛИИ - ПЪТОВИ
- КАМЕННИ ПЛОЩИ
- ГАБИОНИ - вертикална стабилизация
- ИНФОРМАЦИОННИ ТАБЛА

Забелжки:

1. Кордоните на съществуващите дървета са към мястото на засаждане.
2. Дендрологичният състав е за целия обект - АК Небет плато и подобен към археологическия комплекс.

Обект: Археологически комплекс НЕБЕТ ПЛАТО - консервация, реставрация и експозиция; КЗР и Използване на археологически находки; реставрация и експозиция на развалините на империалната инфраструктура и благоустрояване на територията на М. Музей и ул. Юлиана

Медиапланиране: УТИ II-519 1055 519 963 519 1032 и археологичен УТИ XIII - зеленина, ек. 119 по ред. закон - Специален археологически комплекс: П/0519.08./0419.19.1001 от Пловдив

Положително: Археологически комплекс НЕБЕТ ПЛАТО - консервация, реставрация и експозиция

Масщаб: 1:100

Дата: 2021

СЪДЪРЖАНИЕ НА ЧЕРТЕЖА	Посрещане чертеж	Съставители	Проверка
Проектиран	Проверка	Съставители	Проверка
Арх. С. Шаранова	Арх. Д. Митков	Арх. Д. Митков	Арх. Д. Митков
Специализант	Проверка	Арх. Д. Митков	Арх. Д. Митков
Арх. Р. Проийски	Арх. Д. Митков	Арх. Д. Митков	Арх. Д. Митков
Арх. М. Георгиев	Арх. Д. Митков	Арх. Д. Митков	Арх. Д. Митков
инж. Р. Надялова	инж. М. Димитров	инж. М. Димитров	инж. М. Димитров
инж. М. Кочана	инж. П. Тодоров	инж. П. Тодоров	инж. П. Тодоров
г-р. Н. Стефанова	г-р. Н. Стефанова	г-р. Н. Стефанова	г-р. Н. Стефанова

Адрес: п. Капитан П. 4005 ул. Гурко 1а 1

